

Personeelsdienst

Vlot naar AZ Rivierenland (fietsplan)



Vlot naar AZ Rivierenland



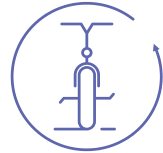
Voor wie?

Alle **personeelsleden, artsen en paramedici** - zowel van AZ Rivierenland als Kabouterland - met een **arbeidsovereenkomst van onbepaalde duur**.



Voorwaarden?

Je gebruikt op regelmatige basis de fiets voor woon-werkverkeer. Je ondertekent onze "fietspolicy" op eer.



Wat?

Je hebt **zelf de vrije keuze** van fiets, met een maximum van 6.000 euro (inclusief BTW + fietstoebehoren + onderhoudstegoed).



Hoe lang?

Maandelijkse afbetaling **gedurende 36 maanden**. Nadien neem je de fiets over aan de restwaarde (= 2% van de aankoopprijs van jouw fiets). Na deze 36 maanden kan je een nieuw contract afsluiten. **Je kan instappen op eender welk door jou gekozen tijdstip**.



Waar?

In een groot gamma verkooppunten. Je kan deze terugvinden op www.B2bike.be/netwerk



Afspraken?

Bij de dealers van deze verkooppunten krijg je **standaard 5% korting en een vervangfiets bij onderhoud** (na het maken van een afspraak).



Voorbeeld:

Fiets:	3.250 euro
Helm:	50 euro
Onderhoud 1 star	300 euro
Verzekering:	231 euro
Pechhulp:	78 euro
TOTAAL:	3.909 euro

- Maandelijke kostprijs gedurende 36 maanden: 106,80 euro
- Restwaarde (enkel op fiets) te betalen in de 37^e maand: 65 euro

Hoe werkt het?

SHOP

Gebruiker laat
offertes maken,
omrekenen naar
contract

Contract berekening
wordt doorgevoerd,
document gegenereerd

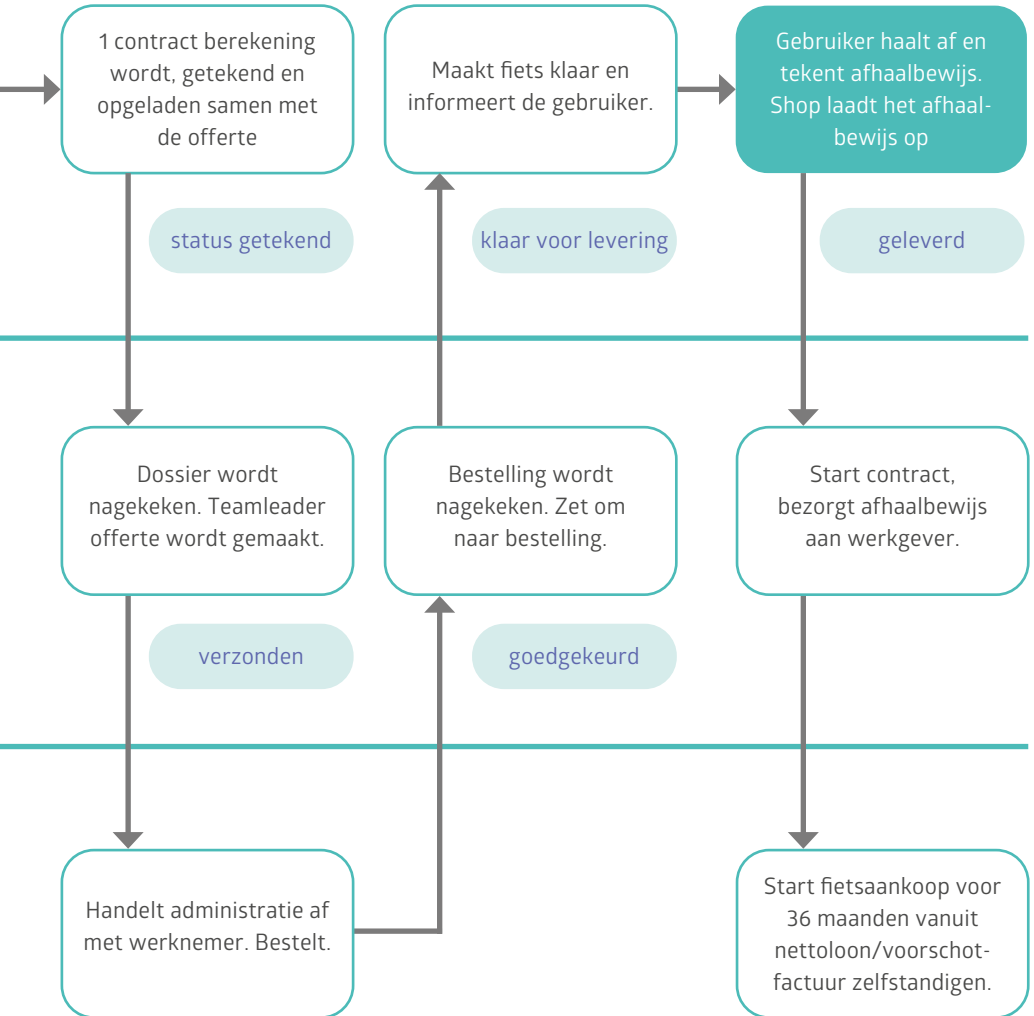
status blanco

status nieuw

B2BIKE



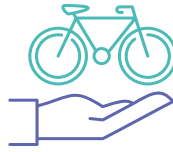
WERKGEVER



Wat zijn de bijkomende voordelen?

Vergoeding woonwerkverkeer:

Een medewerker met een voltijdse arbeids-overeenkomst (21 werkdagen) en met een afstand woonwerkverkeer van 10 km enkel krijgt maandelijks een fietsvergoeding van 100,80 euro.



Pechbijstand 24/7

- wegenwachters maken je fiets opnieuw rijklaar of brengen je naar je vertrekpunt
- in België + 15 km buiten landsgrens
- vanaf 1 km van thuisadres
- optioneel (niet verplicht)
- **nummer bij pech: VAB 03 253 6172**



Omnium fiets- verzekering

- verzekering tegen schade en diefstal
- hele waarde van de fiets + schroefvastе accessoires + helm
- bij totaalverlies: vervanging door een nieuwe vergelijkbare fiets
 - vrijstelling bij schade: 25 euro
 - vrijstelling bij diefstal: 0 euro
- voorwaarden bij diefstal:
 - kunnen voorleggen van de twee fiets-sleutels van het fietsslot en de PV van de politie
 - ART2 goedgekeurd slot (wordt opgenomen in het contract)



Onderhoud

(1 star = minimum en verplicht. 2, 3 star vrije keuze);

- **1 star:** 300 euro (aanbevolen: minder dan 1.500 km/jaar)
- **2 star:** 600 euro (aanbevolen: meer dan 1.500 km/jaar)
- **3 star:** 900 euro (aanbevolen: meer dan 2.500 km/jaar)
- Dit budget is voor de hele duur van het contract (36 maanden)
- Het budget staat op een Servicepas: je kan het saldo op de servicepas steeds raadplegen via www.B2Bike.be/saldo-
- Overschrijd je het bedrag op servicepas, dan betaal je het resterend bedrag zelf in de fietsenwinkel.



Nog vragen?

- personeelsdienst@azr.be
- 03 890 59 24
- Zidoc/SAM → handleidingen

CAMPUS RUMST

's Herenbaan 172 | 2840 Rumst
03 880 90 11 (algemeen)
03 880 91 90 (afspraken)

CAMPUS BORNEM

Kasteelstraat 23 | 2880 Bornem
03 890 16 11

CAMPUS WILLEBROEK

Tisseltsesteenweg 27 | 2830 Willebroek
03 890 16 11

ref.: 50006425 (B) - 50121092 (R)

versie: 11/01/2021

foto's & illustraties: eigen foto's

eigenaar: Ellen De Vos, directeur kwaliteit, personeel,
organisatie en campus Willebroek

v.u.: Sofie Vermeulen, communicatieverantwoordelijke

Maatschappelijke zetel:

vzw AZ Rivierenland | 's Herenbaan 172 | 2840 Rumst

RPR 0416 851 659 | Erkenningsnummer 104 | Bevoegde rechtbank: Antwerpen

www.azrivierenland.be | info@azr.be

