

Personeelsdienst

# Fietsplan: vlot naar AZ Rivierenland



# Vlot naar AZ Rivierenland



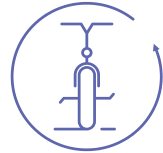
## Voor wie?

Alle **personeelsleden, artsen en paramedici** - zowel van AZ Rivierenland als Kabouterland - met een **arbeidsovereenkomst van onbepaalde duur**.



## Voorwaarden?

Je gebruikt op regelmatige basis de fiets voor woon-werkverkeer. Je ondertekent onze "fietspolicy" op eer.



## Wat?

Je hebt **zelf de vrije keuze** van fiets, met een maximum van 6.000 euro (inclusief BTW + fietstoebehoren + onderhoudstegoed).



## Hoe lang?

Maandelijkse afbetaling **gedurende 36 maanden**. Nadien neem je de fiets over aan de restwaarde (= 2% van de aankoopprijs van jouw fiets). Na deze 36 maanden kan je een nieuw contract afsluiten. **Je kan instappen op eender welk door jou gekozen tijdstip**.



## Waar?

In een groot gamma verkooppunten. Je kan deze terugvinden op [www.B2bike.be/netwerk](http://www.B2bike.be/netwerk)



## Afspraken?

Bij de dealers van deze verkooppunten krijg je **standaard 5% korting en een vervangfiets bij onderhoud** (na het maken van een afspraak).



### Voorbeeld:

Fiets:	3.250 euro
Helm:	50 euro
Onderhoud 1 star	300 euro
Verzekering:	231 euro
Pechhulp:	78 euro
<b>TOTAAL:</b>	<b>3.909 euro</b>

- Maandelijkse kostprijs gedurende 36 maanden: 106,80 euro
- Restwaarde (enkel op fiets) te betalen in de 37<sup>e</sup> maand: 65 euro

# Hoe werkt het?

**SHOP**

Gebruiker laat  
offertes maken,  
omrekenen naar  
contract

Contract berekening  
wordt doorgevoerd,  
document gegenereerd

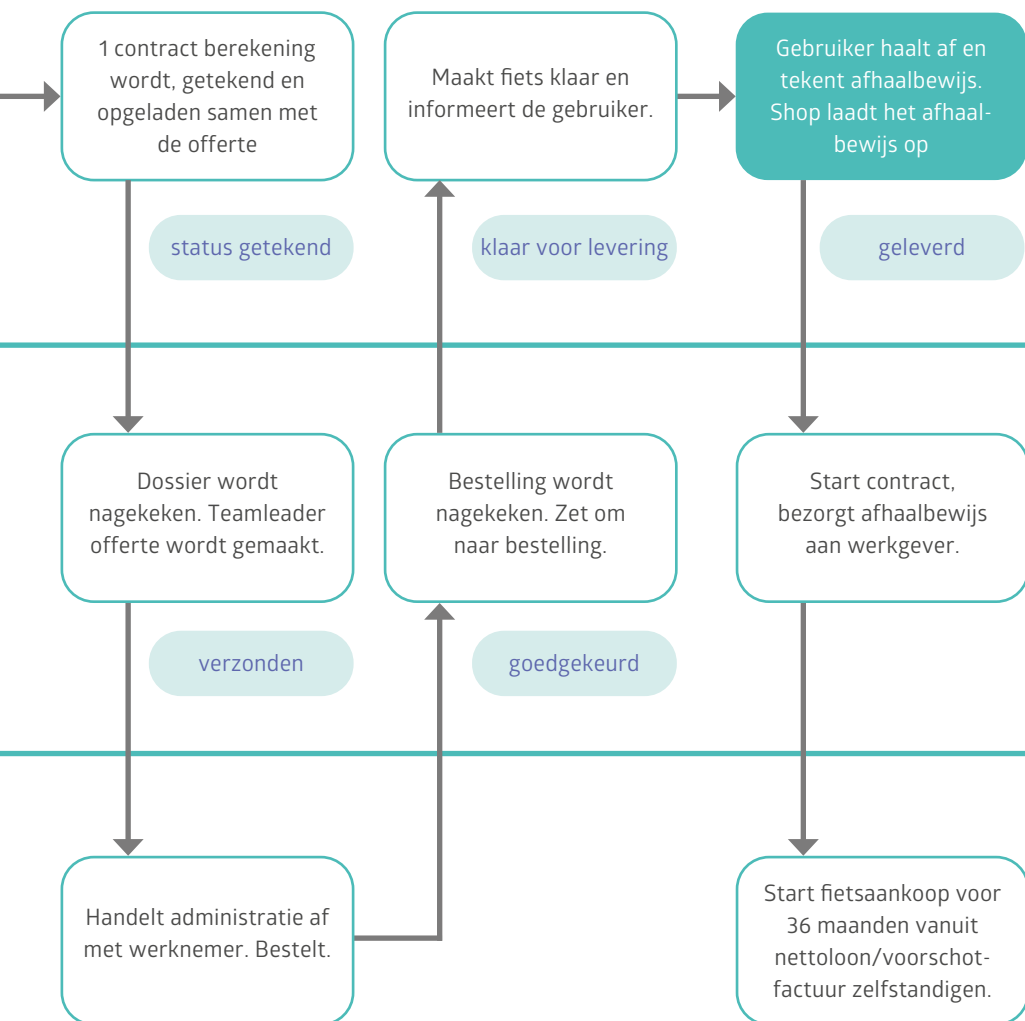
status blanco

status nieuw

**B2BIKE**



**WERKGEVER**



# Wat zijn de bijkomende voordelen?

## Vergoeding woonwerkverkeer:

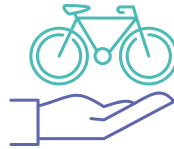
Wanneer je met de fiets naar het werk komt, krijg je van AZ Rivierenland een fietsvergoeding, voor jouw rit van en naar het werk. Deze vergoeding bedraagt de maximale fietsvergoeding binnen de sector en wordt jaarlijks aangepast volgens de afspraken binnen het paritair comité 330.

**Een voorbeeldje:** je werkt voltijds en je woont op 10 km van je campus. Dan heb je maandelijks recht op meer dan 100 euro als je elke dag met de fiets komt. Zo is je fiets snel terugverdiend, toch?!



## Omnium fietsverzekering

- verzekering tegen schade en diefstal
- hele waarde van de fiets + schroefvaste accessoires + helm
- bij totaalverlies: vervanging door een nieuwe vergelijkbare fiets
  - vrijstelling bij schade: 25 euro
  - vrijstelling bij diefstal: 0 euro
- voorwaarden bij diefstal:
  - kunnen voorleggen van de twee fiets-sleutels van het fietsslot en de PV van de politie
  - ART2 goedgekeurd slot (wordt opgenomen in het contract)



## Pechbijstand 24/7

- wegwachters maken je fiets opnieuw rijklaar of brengen je naar je vertrekpunt
- in België + 15 km buiten landsgrens
- vanaf 1 km van thuisadres
- optioneel (niet verplicht)
- **nummer bij pech: VAB 03 253 6172**



## Onderhoud

### (1 star = minimum en verplicht. 2, 3 star vrije keuze);

- **1 star:** 300 euro (aanbevolen: minder dan 1.500 km/jaar)
- **2 star:** 600 euro (aanbevolen: meer dan 1.500 km/jaar)
- **3 star:** 900 euro (aanbevolen: meer dan 2.500 km/jaar)
- Dit budget is voor de hele duur van het contract (36 maanden)
- Het budget staat op een Servicepas: je kan het saldo op de servicepas steeds raadplegen via [www.B2Bike.be/saldo-](http://www.B2Bike.be/saldo-)
- Overschrijd je het bedrag op servicepas, dan betaal je het resterend bedrag zelf in de fietswinkel.



## Nog vragen?

- [personeelsdienst@azr.be](mailto:personeelsdienst@azr.be)
- 03 890 59 24
- Zidoc/SAM → handleidingen

## CAMPUS RUMST

's Herenbaan 172 | 2840 Rumst

03 880 90 11

spoedgevallen: 03 880 95 20

## CAMPUS BORNEM

Kasteelstraat 23 | 2880 Bornem

03 880 90 11

spoedgevallen: 03 890 16 03

## CAMPUS WILLEBROEK

Tisseltsesteenweg 27 | 2830 Willebroek

03 880 90 11

**ref.: 50006425 (B) - 50121092 (R)**

versie: 12/03/2024

foto's & illustraties: eigen foto's

eigenaar: Ellen De Vos, directeur kwaliteit, personeel en organisatie

v.u.: Sofie Vermeulen, communicatieverantwoordelijke

Maatschappelijke zetel:

vzw AZ Rivierenland | 's Herenbaan 172 | 2840 Rumst

RPR 0416 851 659 | Erkenningsnummer 104 | Bevoegde rechtbank: Antwerpen

[www.azrivierenland.be](http://www.azrivierenland.be) | [info@azr.be](mailto:info@azr.be)

