

Fysische geneeskunde

Magnesiuminfuus



Beste patiënt,

Jouw behandelend arts heeft jou doorverwezen naar het dagziekenhuis van AZ Rivierenland voor een magnesiuminfuus. Lees alvast deze brochure, dan ben je voldoende geïnformeerd voor jouw behandeling.

Waarom een magnesiuminfuus?

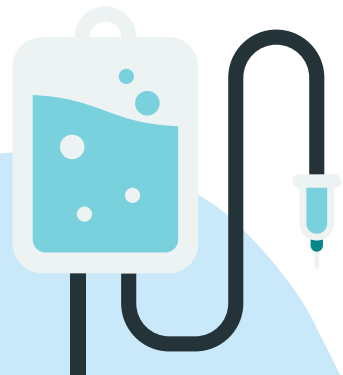
Een magnesiuminfuus wordt toegediend in de behandeling van **magnesiumtekort**, wat op haar beurt spierkrampen en spierpijnen kan uitlokken. Deze problematiek kan voorkomen bij moeilijke opname van voedingsstoffen of fibromyalgie en spasmofilie. Het magnesiumtekort of de klachten zijn van die aard dat magnesiumtabletten onvoldoende zijn, waardoor nu overgeschakeld wordt op een behandeling met baxters (intraveneus). De toediening van magnesium via baxters wordt soms gecombineerd met toediening van vitamine B12, afhankelijk van de noodzaak.

Het verloop van jouw opname

Breng jouw **elektronische identiteitskaart** mee en schrijf je in aan 1 van de kiosken in de centrale inkomhal. Daarna meld je je aan bij de receptie en wandel je vervolgens door naar het dagziekenhuis.

Een verpleegkundige op het dagziekenhuis overloopt samen met jou thuismedicatie. Breng daarom steeds een lijst mee met de **huidige thuismedicatie** en geef elke wijziging hiervan door aan de verpleegkundige. Vermeld altijd jouw **allergieën** (ook op bepaalde vitaminen) en het **gebruik van bloedverduiners**.

Vervolgens worden jouw **bloeddruk en pols** gemeten. De verpleegkundige prikt de **katheter** en start het magnesiuminfuus. De standaard infusiesnelheid bedraagt 4 uur, maar kan eventueel met 1 uur verlengd worden - na overleg met de behandelend arts - indien je na het infuus hoofdpijn ervaart.



Op het einde van de infuustijd worden jouw bloeddruk en pols opnieuw gecontroleerd en wordt vervolgens het infuus verwijderd.

Jouw behandelend arts is steeds bereikbaar tijdens jouw behandelingen. Het beleid rond de magnesiuminfusen (hoeveelheid en frequentie) kan enkel door de behandelend specialist worden voorgeschreven. Een bloedafname, 24-uurs urine en regelmatig controles bij de behandelend arts zijn daarom noodzakelijk.

Je hoeft voor deze infuustherapie **niet nuchter** te zijn. Koffie, thee en water zijn vrij verkrijgbaar in het dagziekenhuis.

Meer weten?



Heb je na het lezen van deze brochure nog vragen of opmerkingen? Spreek hiervoor jouw behandelend arts of de verpleegkundige aan: ze zijn er om jou te helpen!

Bijwerkingen van de behandeling

De infusen worden voorbereid volgens internationale richtlijnen. Magnesium en vitamine B12 toedieningen zijn behandelingen met **weinig kans op complicaties**. Toch is er een kleine kans op onderstaande bijwerkingen.

Bijwerkingen gerelateerd aan de intraveneuze magnesiumtoediening:

- hoofdpijn
- toegenomen vermoeidheidsgevoel (kan 1 tot 2 dagen aanhouden en verdwijnt daarna spontaan)
- een verhoogde of verlaagde bloeddruk
- een versnelde hartslag
- misselijkheid
- spierzwakte
- sufheid
- een gedaalde nierfunctie

Bijwerkingen gerelateerd aan de intraveneuze vitamine B12-toediening:

- huiduitslag en/of jeuk
- een allergische reactie tot een anafylactische shock
- roodverkleuring van de urine, zonder verdere betekenis

Heb je hierover vragen?

Neem contact op - we helpen jou graag verder!

Contact

Fysische geneeskunde en revalidatie:

Campus Bornem | 03 880 90 11

dr. Gomar Bos
dr. Brenda De Petter

Campus Rumst | 03 880 90 11

dr. Eline Apers
dr. Thomas Mathieu

CAMPUS RUMST

's Herenbaan 172 | 2840 Rumst
03 880 90 11

spoedgevallen: 03 880 95 20

CAMPUS BORNEM

Kasteelstraat 23 | 2880 Bornem
03 880 90 11

spoedgevallen: 03 890 16 03

CAMPUS WILLEBROEK

Tisseltsesteenweg 27 | 2830 Willebroek
03 880 90 11

ref.: 50006234 (B) - 50121123 (R)

versie: 10/07/2023

foto's & illustraties: Adobe stock

eigenaar: dr. Brenda De Petter, fysisch arts

v.u.: Sofie Vermeulen, communicatieverantwoordelijke

Maatschappelijke zetel:

vzw AZ Rivierenland | 's Herenbaan 172 | 2840 Rumst

RPR 0416 851 659 | Erkenningsnummer 104 | Bevoegde rechtbank: Antwerpen

www.azrivierenland.be | info@azr.be

